



DOSSIER DE PRESSE

NELLI PALOMÄKI
Shared

Exposition du 30 novembre 2018
au 12 janvier 2019

Vernissage jeudi 29 novembre (18h30-21h)

galerie
Les filles
du calvaire

17, rue des Filles-du-Calvaire
75003 Paris
01 42 74 47 05
www.fillesducalvaire.com
paris@fillesducalvaire.com

Demande presse : s.borderie@fillesducalvaire.com

NELLI PALOMÄKI

Shared

Exposition du 30 novembre 2018 au 12 janvier 2019
Vernissage jeudi 29 novembre de 18h30 à 21h
(interruption du 23 décembre 2018 au 03 janvier 2019)

galerie
Les filles
du calvaire



Annikki and Inkeri, 2017
Courtesy Galerie Les filles
du calvaire

La galerie Les filles du calvaire a le plaisir d'annoncer à Paris la première exposition personnelle de la photographe finlandaise Nelli Palomäki. Ses portraits intemporels exclusivement en noir et blanc témoignent d'une écriture qui oscille entre tradition et traitement contemporain des problématiques de ce genre. Dans leur élaboration, elle assume tout l'inconfort lié à la prise d'un portrait, donnant ainsi à ses images une identité artistique reconnaissable.

Chez Nelli Palomäki, le portrait sert de support à l'étude de la mémoire, du temps, de la perception de soi-même et des relations familiales. Pour son exposition à la galerie, l'artiste a choisi de présenter l'une de ses dernières séries « Shared », qui explore les relations qui se jouent entre frères et sœurs.

La représentation de la fratrie est une constante de l'histoire de l'art. Qu'elle soit mythologique, historique ou contemporaine, la fratrie sert de prétexte à l'illustration des rapports de pouvoirs à l'échelle d'une société. Le lien fraternel, parce qu'il soulève tous les paradoxes des relations humaines, couvre aussi un champ immense d'émotions que la sociologie moderne et la psychologie continuent d'étudier. Quel est le rôle des relations de fraternité dans la construction de l'identité individuelle ? Partant de ces observations, Nelli Palomäki s'est quant à elle intéressée à la relation physique et spirituelle qui lie frères et sœurs :

« Parmi toutes nos relations, celle-ci pourrait bien être la plus délicate. Sous la cohésion et l'amour, se cachent souvent des émotions plus complexes comme la compétition, l'envie et le souci de l'autre [...] Nos frères et sœurs sont comme des miroirs. À travers eux, nous étudions à la fois nos traits adorés mais aussi nos traits indésirables. En tant que petite sœur et mère de deux jeunes enfants, de nombreux intérêts personnels sont également en jeu. Nous nous efforçons de voir nos relations familiales comme égales mais il y a toujours des disparités. Cette disparité, ainsi que les comparaisons frères-sœurs, nous suivent tout au long de notre vie. »

Formellement, son choix de l'intemporalité se manifeste par une indistinction des lieux, des poses hiératiques et des vêtements soigneusement choisis par la photographe. Il est bien question de mise en scène, mais les enfants jouent ici leur propre rôle dans une gravité que l'on accorde peu souvent à l'enfance. Patiemment, Palomäki attend le malaise, ce moment où se trouve selon elle la vérité de la relation photographiée.



Anton and Joel, 2016
Courtesy Galerie Les filles
du calvaire.

« Ces portraits montrent la proximité physique entre frères et sœurs et soulignent simultanément le malaise d'être si proche. Dans cette série, la proximité physique s'articule autour de gestes simples : tenir, saisir ou se pencher doucement vers l'autre. Ces différentes manières d'accueillir l'autre physiquement sont devenues une partie essentielle de mon travail. Il est captivant de voir la façon dont certains frères et sœurs sont unis, alors que d'autres souffrent d'être si proches. »

A l'image des sentiments, les photographies de Nelli Palomäki nous plongent dans une réalité ambivalente. Cette main posée sur le visage d'un frère, apparemment tendre, pourrait aussi traduire tout son contraire.

Le travail de Nelli Palomäki a fait l'objet de plusieurs expositions personnelles à l'Institut Finlandais de la Photographie (Helsinki), Kulturhuset (Stockholm), Ordupgaard Art Museum (Charlottenlund) et la galerie Taik Persons (Berlin), ainsi que de nombreuses expositions collectives.



Zane and August, 2016
Courtesy Galerie Les filles du calvaire.



Janne holding Sampo, 2018
Courtesy Galerie Les filles du calvaire.



NELLI PALOMÄKI

Née en 1981 à Forssa, Finlande

Elle vit et travaille à Karkkila et Helsinki, Finlande

Le travail de Nelli Palomäki a fait l'objet de plusieurs expositions personnelles. L'exposition 'Shared' a été présentée au Finnish Institute à Stockholm, à Vichy dans le cadre du Festival de photographie 'Portrait(s)' en 2018, à Berlin, et à Helsinki en 2016. En 2014 et 2013 elle présente les projets 'Breathing the Same Air' au Festival Les Boréales à L'Artothèque de Caen, à Berlin et Copenhague ; et 'About Ten' à Naerbo (Norvège) et Helsinki. Elle participe en 2014 aux expositions collectives 'Aux frontières de l'intime' et 'Les photographes et leurs enfants' au Musée de la photographie de Bièvres ; et 'Darkness & Light : Contemporary Nordic Photography' à la Scandinavia House de New York. Au printemps 2010,

Palomäki arrive 2ème aux Sony World Photography Awards dans la catégorie portrait et la même année la Hasselblad Foundation lui donne la bourse Victor Fellowship Grant pour ses études à Londres. Elle a été sélectionnée comme pour le projet reGeneration2-Tomorrow's Photographers Today. A l'été 2012, Palomäki est nominée pour les Discover Award aux Rencontres d'Arles en France.

Ses photographies font parties des Collections du Moderna Museet à Stockholm; The Hague Museum of Photography, Hasselblad Foundation à Göteborg et Helsinki Art Museum.

EXPOSITIONS PERSONNELLES RECENTES

- 2017 Shared, Finnish Institute in Stockholm, Suède
Shared, Gallery TAIK Persons, Berlin, Allemagne
- 2016 Shared, Gallery Forum Box, together with Juhana Moisander, Helsinki, Finlande
About ten, Fotogalleri Vasli Souza, together with Juhana Moisander, Malmö, Suède
- 2015 About ten, Nordic Light, international photography festival, Kristiansund, Norvège
- 2014 About ten, Hå Gamle Prestegard, Naerbo, Norvège
Breathing the Same Air, Festival Les Boréales, L'Artothèque, Caen, France
- 2013 Breathing the Same Air, Ordrupgaard Art Museum, Copenhagen, Danemark
Breathing the Same Air, Gallery TAIK Persons, Berlin, Allemagne
About Ten, Ha Gamle Prestegard, Naerbo, Norvège
About ten, Galerie Forsblom, Helsinki, Finlande
Nelli Palomäki, The Finnish Museum of Photography, Helsinki, Finlande
Muotokuva/Portraits, Photographic Centre Pole Image Haute-Normandie, Rouen
- 2012 Sons of Nakhimov, The Wapping Project Bankside, Londres, UK
As time consumes us, Les Rencontres d'Arles, Discovery Award 2012, Arles

VISUELS POUR LA PRESSE



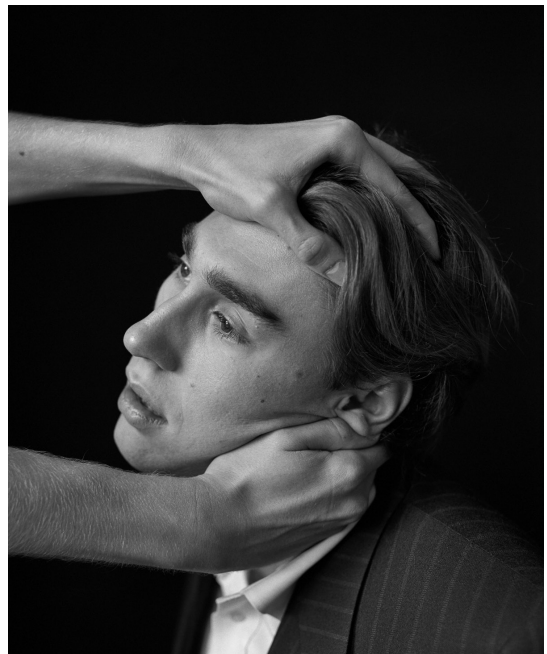
Dora and Vera, 2017
Courtesy Galerie Les filles du calvaire.



Zane and August, 2016
Courtesy Galerie Les filles du calvaire.



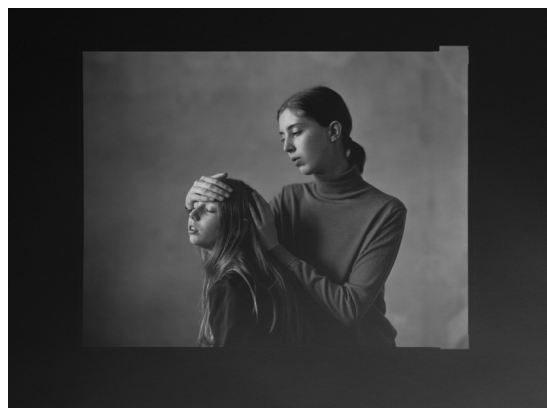
Annikki and Inkeri, 2017
Courtesy Galerie Les filles du calvaire



Janne holding Sampo, 2018
Courtesy Galerie Les filles du calvaire.



Anton and Joel, 2016
Courtesy Galerie Les filles du calvaire.



Contact II (Dora and Vera), 2018
Courtesy Galerie Les filles du calvaire

galerie
Les filles
du calvaire



Demande presse : s.borderie@fillesducalvaire.com
17, rue des Filles-du-Calvaire 75003 Paris
01 42 74 47 05 / www.fillesducalvaire.com / paris@fillesducalvaire.com