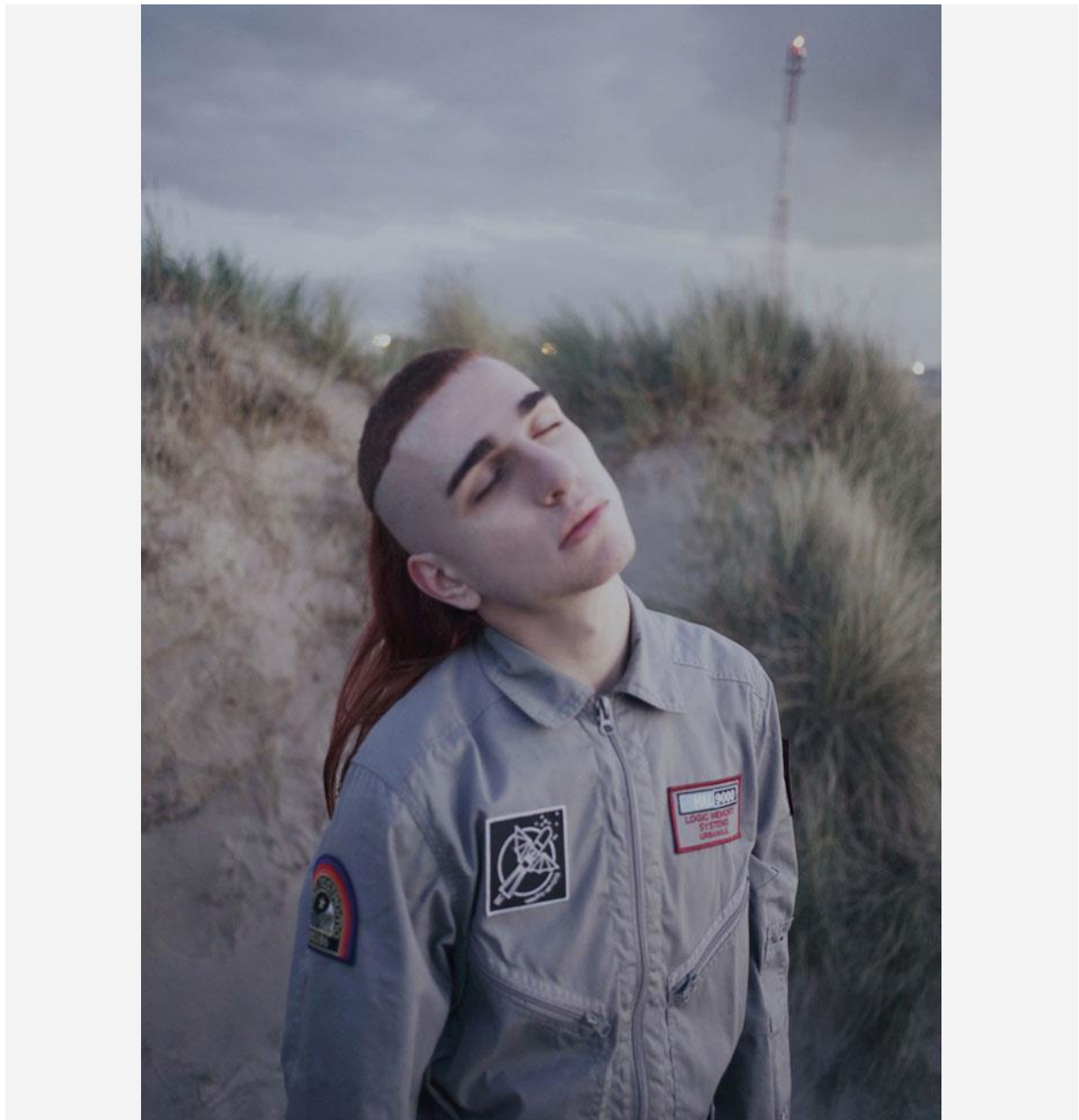


15jan 2016

Spectrographies et Traum de Dorothée Smith

Du 05 au 27 février 2016



© Dorothée Smith

Pour son deuxième solo show à la **Galerie Les filles du calvaire**, **Dorothee Smith** présente ses deux derniers projets, "**Spectrographies**" et "**TRAUM**", qui prolongent une réflexion sur la plasticité identitaire et le trouble dans la relation à l'autre.

Concevant un espace mixte à la croisée du laboratoire, de la salle de projection, du cabinet d'archives et de la galerie de portraits, la plasticienne développe une poétique para-scientifique qui éprouve la porosité de la frontière entre imaginaire et rationalité. La question de la métamorphose de soi, centrale dans son travail, est ici abordée sous l'angle de la «plasticité destructrice», poursuivant l'exploration de l'appareil conceptuel de la philosophe Catherine Malabou. A travers les figures du fantôme, du fantasme et celle d'une transformation post-traumatique, Dorothee Smith donne corps à des processus de subjectivation qui agissent en creux ou en négatif, à même l'effacement, l'altération ou la blessure de l'identité. Témoins de ces destructions créatrices, ses œuvres invitent à une immersion dans une atmosphère obscure et diffuse, au cœur d'une esthétique de l'image constellée et auratique, propices à la contemplation ou à la rêverie.

TIRAGE EXPO PICTO

Type de fabrication : tirages argentiques sur papier RC et impressions jet d'encre UV sur dibond alu brossé.

Le laboratoire Picto aide les photographes professionnels pour la réalisation de leurs expositions, des tirages à l'accrochage, en passant par les finitions et l'encadrement.

Du 05 au 27 février 2016

Lieu : Galerie Filles du Calvaire

17, rue des Filles-du-Calvaire

75003 Paris

En savoir plus :

www.dorotheesmith.net

www.fillesducalvaire.com