

TODD HIDO

Light from Within

DOSSIER DE PRESSE

Vernissage le jeudi 5 septembre 2019 de 18h à 21h

Exposition du 6 septembre au 19 octobre 2019

Interruption du 22 septembre au 4 octobre inclus.

galerie
Les filles
du calvaire

17, rue des Filles-du-Calvaire
75003 Paris
01 42 74 47 05
www.fillesducalvaire.com
paris@fillesducalvaire.com

PRESSE :

RELATIONS MEDIA

Catherine et Prune Philippot

Tel : 01 40 47 63 42

cathphilippot@relations-media.com

prunephilippot@relation-media.com

TODD HIDO

Light from Within

galerie
Les filles
du calvaire

Vernissage le jeudi 5 septembre 2019 de 18h à 21h
Exposition du 6 septembre au 19 octobre 2019
Interruption du 22 septembre au 4 octobre inclus.

Signature à la galerie du livre *House Hunting* le samedi 7 septembre 2019 à 15h



Todd Hido, #2736, 2000
From the series *House Hunting*
Courtesy Galerie Les filles du calvaire

En couverture :
Todd Hido, #2319-b, 1999
From the series *House Hunting*
Courtesy Galerie Les filles du calvaire

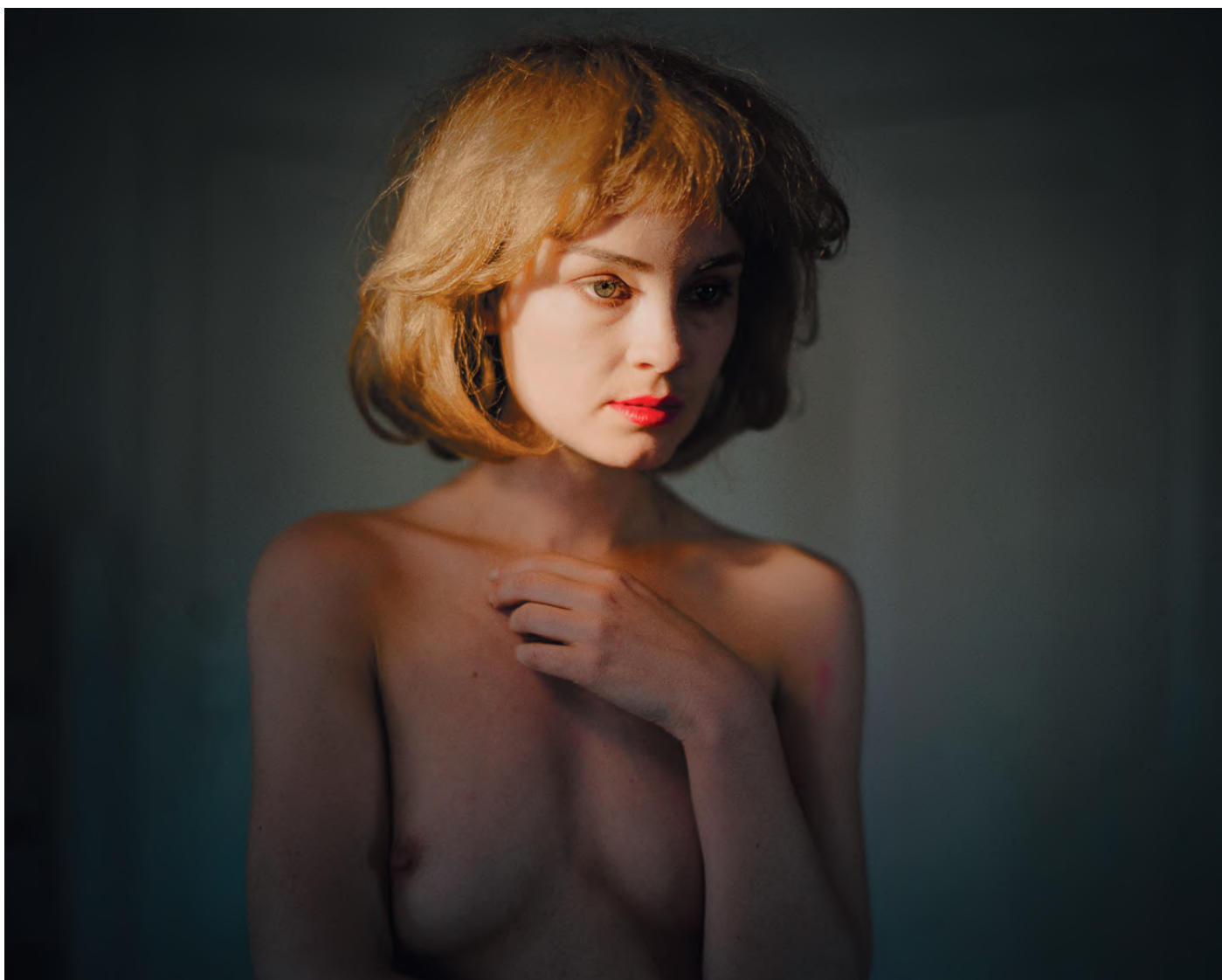
Pour cette rentrée de septembre, la galerie Les filles du calvaire a le plaisir d'annoncer l'exposition personnelle du photographe américain Todd Hido : *Light from Within*. L'artiste propose à la galerie un exceptionnel ensemble de la série *Houses at Night* qui l'a rendu célèbre. S'ajoute à ce corpus la série *Bright Black World* qui aborde toujours avec force et beauté la tragique question de nos paysages en mutation. Quelques portraits emblématiques de son travail ponctuent ce panorama. Parallèlement, l'ouvrage de *House Hunting* est réédité chez Nazraeli Press.

House Hunting est l'image parfaite de l'errance artistique et physique de Todd Hido qui a sillonné l'Amérique en voiture pour en saisir le mystère. Le sujet est clair, titré sans fioritures : des maisons vues de nuit. Pourtant le traitement de l'image, si reconnaissable, conduit le spectateur vers une symbolique plus romantique, teintée d'une nostalgie certaine. Son filtre artistique est brumeux comme l'esprit. Pour rendre plus fécond notre imaginaire et stimuler nos projections, la présence de l'homme est uniquement implicite. Aucune silhouette en ombre chinoise. Cette absence renforce la charge mystérieuse de l'œuvre et on devine à la seule lueur qui s'en échappe que ces maisons sont habitées.

« Il n'est pas d'objet plus profond, plus mystérieux, plus fécond, plus ténébreux, plus éblouissant qu'une fenêtre éclairée d'une chandelle. Ce qu'on peut voir au soleil est toujours moins intéressant que ce qui se passe derrière une vitre. Dans ce trou noir ou lumineux vit la vie, rêve la vie, souffre la vie. » - Baudelaire¹

Avec *Bright Black World*, Todd Hido sort des banlieues américaines pour explorer des paysages désolés du nord de l'Europe. La géographie psychologique et l'interprétation sont tout autre : s'il joue ici encore avec la dualité esthétique qui le caractérise entre étrangeté et sublime, lumière et ombre, la planète qu'il décrit est désormais un territoire inconnu post-apocalyptique. L'humanité suggérée dans *House Hunting*, a disparu dans l'obscurité, condamnée par ses propres erreurs.

Todd Hido : « Il ne fait aucun doute que ce travail porte sur le caractère physique du changement climatique qui se produit actuellement. Bien que beaucoup de gens soient dans le déni total de cette mutation, elle se produit bien plus rapidement que prévu. »



Todd Hido, #11417-12, 2014

Courtesy Galerie Les filles du calvaire



Todd Hido, #4124, 2005
From the series *House Hunting*
Courtesy Galerie Les filles du calvaire



Todd Hido, #11506-3940, 2014
Courtesy Galerie Les filles du calvaire



Todd Hido, #11797-3252, 2017
From the series *Bright Black World*
Courtesy Galerie Les filles du calvaire



Todd Hido, # 11937-8422, 2019

From the series *Bright Black World*

Courtesy Galerie Les filles du calvaire



Todd Hido, #11789-6928, 2017
From the series *Bright Black World*
Courtesy Galerie Les filles du calvaire

VISUELS POUR LA PRESSE



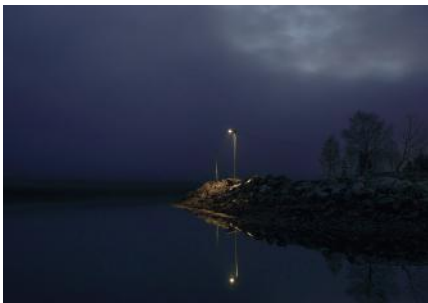
Todd Hido, #2319-b, 1999
From the series *House Hunting*
Courtesy Galerie Les filles du calvaire



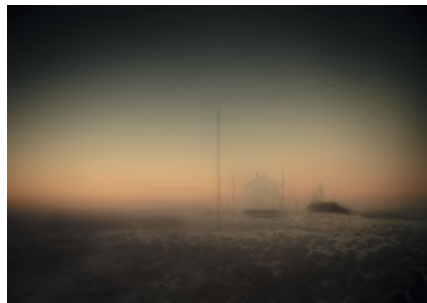
Todd Hido, #2736, 2000
From the series *House Hunting*
Courtesy Galerie Les filles du calvaire



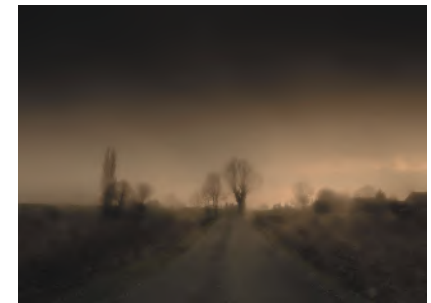
Todd Hido, #4124, 2005
From the series *House Hunting*
Courtesy Galerie Les filles du calvaire



Todd Hido, #11797-3252, 2017
From the series *Bright Black World*
Courtesy Galerie Les filles du calvaire



Todd Hido, # 11937-8422, 2019
From the series *Bright Black World*
Courtesy Galerie Les filles du calvaire



Todd Hido, #11789-6928, 2017
From the series *Bright Black World*
Courtesy Galerie Les filles du calvaire



Todd Hido, #11417-12, 2014
Courtesy Galerie Les filles du calvaire



Todd Hido, #11506-3940, 2014
Courtesy Galerie Les filles du calvaire

TODD HIDO

Né en 1968, Kent, Ohio, USA

Vit et travaille à San Francisco, USA

galerie
Les filles
du calvaire

Depuis les années 90, les photographies de Todd Hido ont fait l'objet d'e nombreuses expositions personnelles, notamment au Cleveland Museum of Art, au Musée Kemper d'art contemporain, à Kansas City, et plus récemment au Musée des Beaux-Arts de Le Locle, en Suisse. Parmi les autres institutions majeures ayant exposé le travail de Hido, on peut citer le Carnegie Museum of Art, Pittsburgh, Pennsylvanie; Corcoran Gallery of Art, Washington, DC; le Musée de la photographie contemporaine, Chicago; le Miami Art Museum, Floride; l'Institut d'architecture des Pays-Bas, Rotterdam; le Palazzo Ducale, Genova, Italie; le Musée d'art moderne Samsung en Corée; et le Musée d'art moderne de San Francisco. Son travail a récemment été présenté à la 49e édition des Rencontres d'Arles, en France.

Les œuvres de Hido font partie de collections publiques et privées : le Musée Guggenheim de New York; le Musée d'art du comté de Los Angeles; le Musée d'art moderne de San Francisco; le Whitney Museum à New York; l'Institut d'art de Chicago; le Smithsonian; et le Fotomuseum Winterthur. *Bright Black World* est la septième monographie de Todd Hido.

EXPOSITIONS PERSONNELLES RECENTES (selection)

2019

"Bright Black World," Rose Gallery, Santa Monica, California

"Bright Black World," Casemore Kirkeby Gallery, San Francisco, California

2018

"La Lumière Sombre," Beijing Photo Biennale, Beijing, China

"Bright Black World," Alex Daniels Reflex Gallery, Amsterdam, Netherlands

"Bright Black World," Bruce Silverstein Gallery, New York, New York

"La Lumière Sombre," Les Rencontres d'Arles, Olympus Carte Blanche, Arles, France

"In the Vicinity of Narrative," Musée des Beaux Arts Le Locle, Le Locle, Switzerland

2017

"Todd Hido Twelve Portraits," La Galerie Particulière, Brussels, Brussels, Belgium

2016

"Intimate Distance," Casemore Kirkeby, San Francisco, California

"Intimate Distance," La Galerie Particuliere, Paris, France

2015

"Selection from a Survey: Khyrstyna's World," Alex Daniels Reflex Gallery, Amsterdam, Netherlands

Solo Booth "A Burnt Child Seeks the Flame," Unseen Photography Art Fair, Amsterdam, Netherlands

"Todd Hido: Selections from a Survey," Inaugural Exhibition, Casemore/Kirkeby, San Francisco, California Solo

Booth "Todd Hido: Selections from a Survey,," Paris Photo LA, Casemore/Kirkeby, Los Angeles, California

Solo Booth, Photo London, La Galerie Particuliere, London, United Kingdom

"Drive By Shooting," Kunstverein Augsburg, Augsburg, Germany

2014

Solo booth, Paris Photo, La Galerie Particuliere, Paris, France

"Songs from the Heart," Museum of the Image, Breda, The Netherlands

"Todd Hido - Survey," Kaune, Posnik, Spohr, Cologne, Germany

"Photobook Study: Excerpts from Silver Meadows," The PhotoBook Museum, Cologne, Germany

"Todd Hido: Excerpts from Silver Meadows," The Boston University Art Gallery, Boston, Massachusetts

"Excerpts from Silver Meadows," Bruce Silverstein Gallery, New York, New York

2013

"Excerpts from Silver Meadows," Transformer Station, Cleveland, Ohio

"Excerpts from Silver Meadows," Rose Gallery, Santa Monica, California "Excerpts from Silver Meadows," Kaune,

Posnik, Spohr, Cologne, Germany

"Todd Hido" Post, Shibuya, Tokyo

2012

"I drive..." La Galerie Particuliere, Paris, France

"Todd Hido," Silencio, Paris, France

"Excerpts from Silver Meadows," Stephen Wirtz Gallery, San Francisco, California

2011

"Todd Hido," Bruce Silverstein, New York, New York

2010

"House Hunting / Nudes," Kaune, Sudendorf, Cologne, Germany

EXPOSITIONS COLLECTIVES RECENTES (Selection)

2018

"This Side of Paradise: Narrative, Cinema and Suburbia in the Work of Miles Aldridge and Todd Hido," Huxley-Parlour Gallery, London, England

"Quel Amour!?", Musée d'art Contemporain, Marseille, France

"Fotomuseo 20th Anniversary," Museo Nacional de la Fotografía de Colombia, Bogotá, Colombia

"The Open Road: Photography and the American Road Trip," Telfair Museum of Art, Savannah Georgia

2017

"Taylor Wessing Photographic Portrait Prize Exhibition," In Focus annual artist, National Portrait Gallery, London, England

"Nuit de la Photo," La Chaux-de-Fonds, Switzerland

2016

"Collected," Pier 24 Photography, San Francisco, California

"The New Portrait," Stieglitz19, Antwerp, Belgium

2015

"The Open Road: Photographs and the American Road Trip," Aperture, traveling exhibition

"Whistler and the World," Colby Museum of Art, Waterville, Maine

"And Now It's Dark," ffotogallery, Cardiff, Wales

"Summer Accrochage," Kaune, Posnik, Spohr, Cologne, Germany

"Aperture: Photographs," Avenue of the Americas Gallery, New York, New York "The Perfect Measure," Micamera, Milan, Italy

2014

"And Now It's Dark: American Night Photography" University of Nottingham "Edward Hopper and Photography," Whitney Museum of Art, New York, New York

"Private Eye: Allen G. Thomas Jr. Photography Collection," North Carolina Museum of Art, Raleigh, North Carolina "The Beauty of Darkness," Reflex Galerie, Amsterdam, Netherlands

"Unknown: Pictures of Strangers," Transformer Station, Cleveland, Ohio "Hindsight," VI Gallery, Copenhagen, Denmark

"Home Economics," Hudson Guild Gallery, New York, New York The Armory Show, New York, New York

"Space," Sundance Film Festival, Park City, Utah

2013

"A Sense of Place," Pier 24 Photography, San Francisco, California

"At the Window: The Photographer's View," The Getty Center, Los Angeles, California

"Six Rooms," The Mine Factory, Pittsburgh, Pennsylvania

"Staking Claim: A California Invitational," Museum of Photographic Art, San Diego, California

"Un/Natural Color," Santa Barbara Museum of Art, Santa Barbara, California

"Everyday America: Photographs from the Berman Collection," Steven Kasher Gallery, New York, New York

2012

"America in View: Landscape Photography 1865 to Now," RISD Museum of Art, Providence, Rhode Island

"Balls Deep," 31 Rausch Gallery, San Francisco, California

"About Face," Pier 24 Photography, San Francisco, California

2011

"Altered Landscape: Photographs of a Changing Environment," Nevada Museum of Art, Reno, Nevada "Idyll," Stephen Wirtz Gallery, San Francisco, California

"Here," Pier 24 Photography, San Francisco, California

"Alec Soth's Lonely Boy Magazine," Harper's Books, East Hampton, New York

"American Psyche: A Generation in Contemporary Photography," Religare Art Gallery, New Delhi, India

"California Continued: New Approaches in West Coast Photography," Smith Andersen North Gallery, San Anselmo, California

"101 Collection Route 2: Undisclosed Destination," CCA Wattis Institute for Contemporary Arts, San Francisco, California

"Dawn Till Dusk," Jen Bekman Gallery, New York, New York

"LandsCAPes: Glimpses of Everyday California," de Saisset Museum, Santa Clara, California



galerie
Les filles
du calvaire

17, rue des Filles-du-Calvaire
75003 Paris
01 42 74 47 05
www.fillesducalvaire.com
paris@fillesducalvaire.com

PRESSE :
RELATIONS MEDIA
Catherine et Prune Philippot
Tel : 01 40 47 63 42
cathphilippot@relations-media.com
prunephilippot@relation-media.com