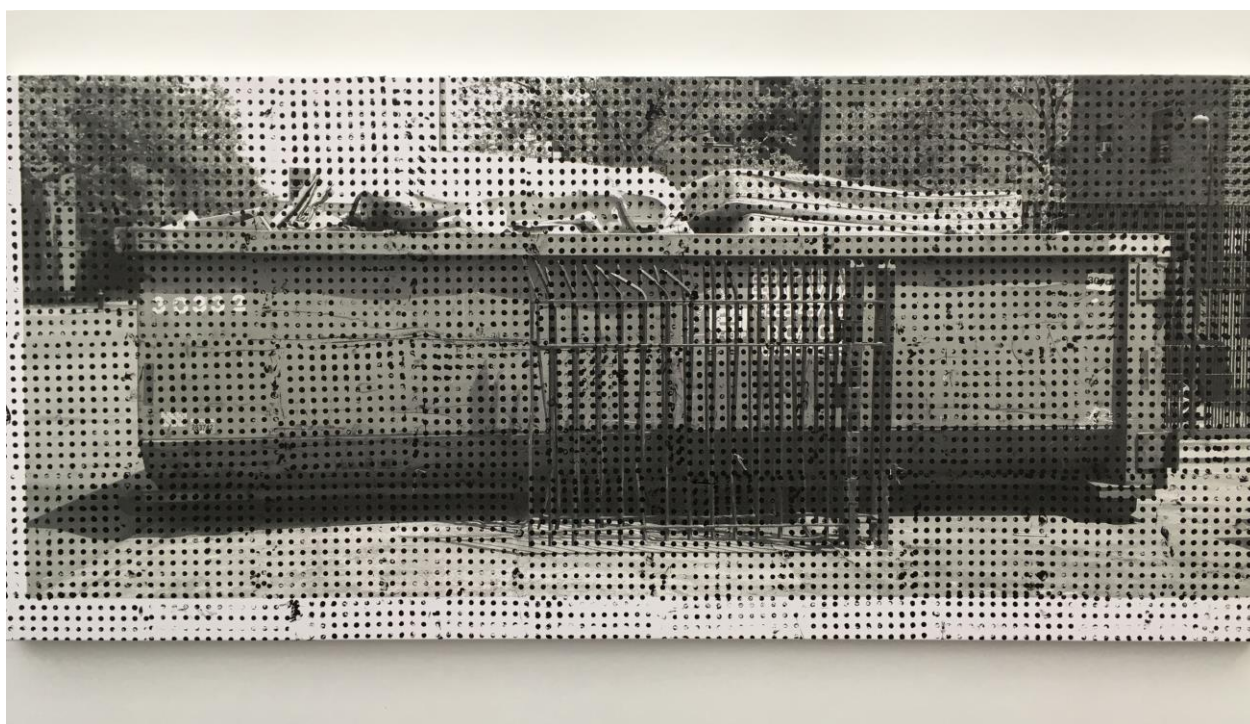


Septembre 2016

John Beech. Object in Place.



03/09/2016 - 22/10/2016

Les Intrusions plastiques de John Beech.

Voilà quatre ans que l'œuvre de John Beech n'avait pas été exposé à Paris. La galerie des Filles du Calvaire y remédie en offrant une nouvelle visibilité à l'artiste américain et à ses recherches autour du photo-painting et du print-drawing. Une partie des œuvres présentées a été réalisée in situ lors du séjour parisien du peintre notamment les sculptures, comme cette Rolling Platform, une caisse sur roulettes, en bois brut, partiellement recouverte d'une peinture-émail bleu ciel. Dans ses expérimentations, John Beech poursuit sa quête de réinterprétation des matériaux à l'aspect trivial. Et accorde une importance toute particulière à l'altération de la lecture classique des images. Ses impressions de photographies urbaines en noir et blanc, voient leur message premier troublé par l'intervention colorée d'aplats de peinture, ou d'empreintes picturale d'objets industriels. L'artiste ramène brutalement l'image figurative à sa matérialité, à sa présence physique, le tout dans un élan d'abstraction.

Pierre-Quentin DERRIEN