

## Más sol que sombra

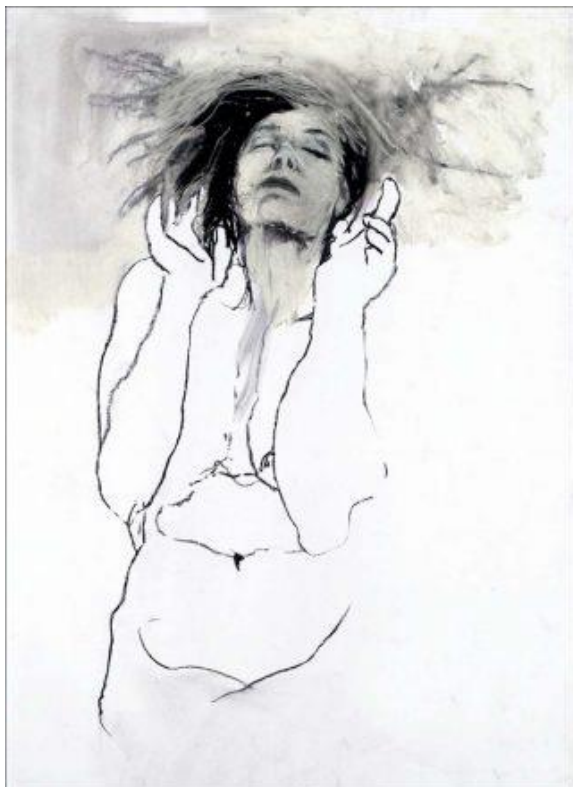
17 Mai - 17 Juin 2017

Vernissage le 16 Mai 2017

GALERIE LES FILLES DU CALVAIRE

PAZ CORONA

L'exposition « Más sol que sombra » à la galerie Les filles du calvaire, à Paris, présente des toiles et dessins de Paz Corona. Des œuvres caractérisées par l'esquisse et l'inachevé à travers lesquelles l'artiste franco-chilienne poursuit son exploration formelle du portrait.

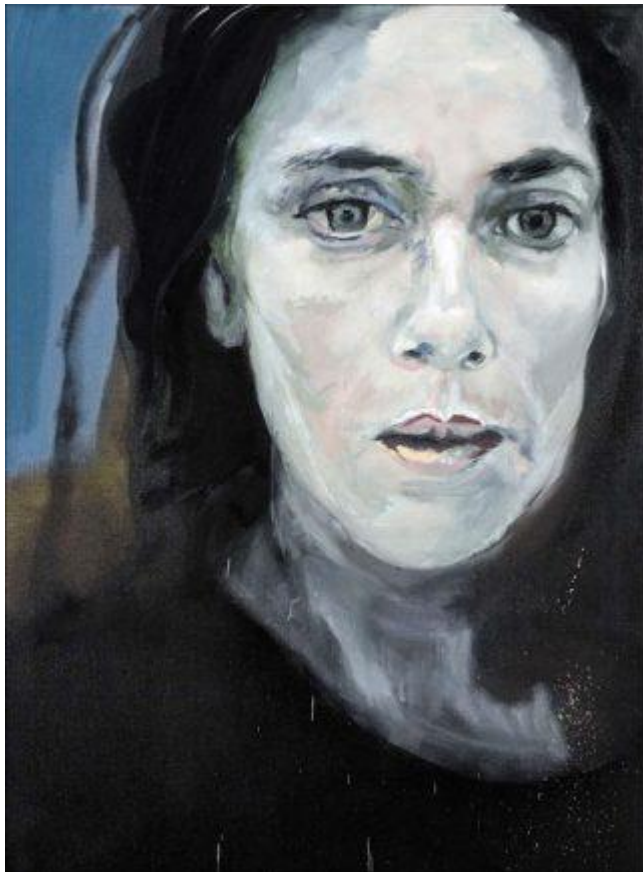


Paz Corona, Eros 2, 2016. Dessin, fusain et craie sur papier. Courtesy galerie Les filles du calvaire, © Paz Corona

L'exposition « **Más sol que sombra** » à la galerie parisienne Les filles du calvaire dévoile une nouvelle série de toiles et de dessins de Paz Corona à travers laquelle l'artiste franco-chilienne poursuit son exploration formelle du portrait.

## Paz Corona explore les possibilités formelles du portrait

Qu'il s'agisse de toiles brossées ou de dessins, l'ensemble des œuvres de Paz Corona est consacré au portrait. Des visages fixés de face et des corps entiers, le plus souvent nus sont représentés d'un trait franc et vif, parfois violent. Le geste ardent de Paz Corona semble refuser tout élément accessoire pour accéder directement au cœur de son sujet : l'identité profonde de ses modèles.



Paz Corona, ORO 5, 2016. Peinture, huile sur toile. Courtesy galerie Les filles du calvaire, © Paz Corona

Des portraits esquissés qui sondent le cœur de leurs modèles

Les portraits de Paz Corona vise une intensité qui, une fois atteinte, laisse place à un traitement plus minutieux et fin qu'il n'y paraît, un patient travail des formes et des tons en glacis, par couches successives. Dessins comme peintures se caractérisent par un aspect inachevé. Ainsi le dessin *Eros 2*, réalisé au fusain et à la craie sur papier, portrait d'une femme dans une attitude d'abandon, les yeux fermés, est une ébauche : le corps n'est défini que par une simple ligne esquissée et le visage, plus travaillé, modelé par des ombrages, est encore entouré de traits griffonnés.

## La peinture de Paz Corona est guidée par des projections mentales

On retrouve le même inachèvement dans le dessin au graphite et à l'huile sur papier *Eros couronné de roses 10* et dans les tableaux à l'huile sur toile de la série *Neró*, dans lesquels les corps sont semblables à des sculptures amputées. La démarche de Paz Corona repose précisément sur les effets de l'inachevé car elle se nourrit de subjectivité et suit le fonctionnement de l'esprit, se laissant guider par des associations d'idées, des projections mentales, des souvenirs ou des rêves.