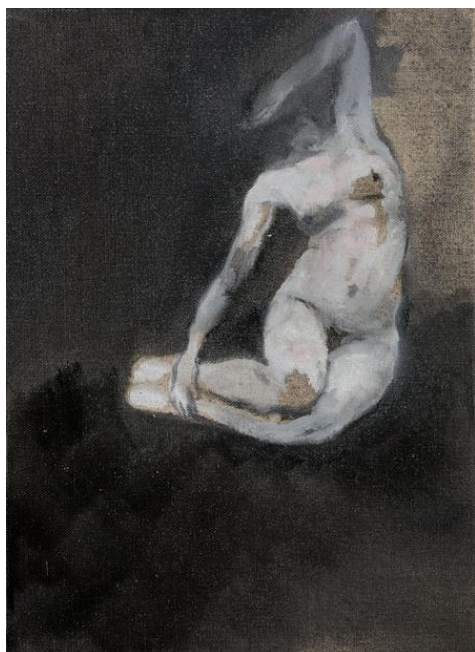


28/03/2015

Paz Corona — Galerie Les Filles du calvaire, Paris



Lo (Lolita — Nymphette de Nabokov), 2015 — Huile sur toile 33 x 24 cm Courtesy de l'artiste & galerie Les Filles du calvaire, Paris

Avec sa peinture sombre et habitée, Paz Corona explore les imaginaires d'une femme à la recherche de cette image d'elle-même, d'une image féminine née d'un songe. De fonds indéterminés surgissent formes, visages et corps de femmes renvoyant leur stupeur d'être ainsi surprises par notre regard. La réunion de ces portraits « fauves », habilement exposés sur le stand, offre ainsi une entrée de choix dans un univers à la sensualité fragile, où le charme, plus que celui des visages et des corps, est peut-être celui qui, déjà à l'œuvre, nous y assigne une place.